

Plzeňská aglomerace 

Tvoříme budoucnost

2021+

Strategie PA 21+

Zaměření a změny (nejen) v ITI

ERICH BENEŠ

09/09/2021

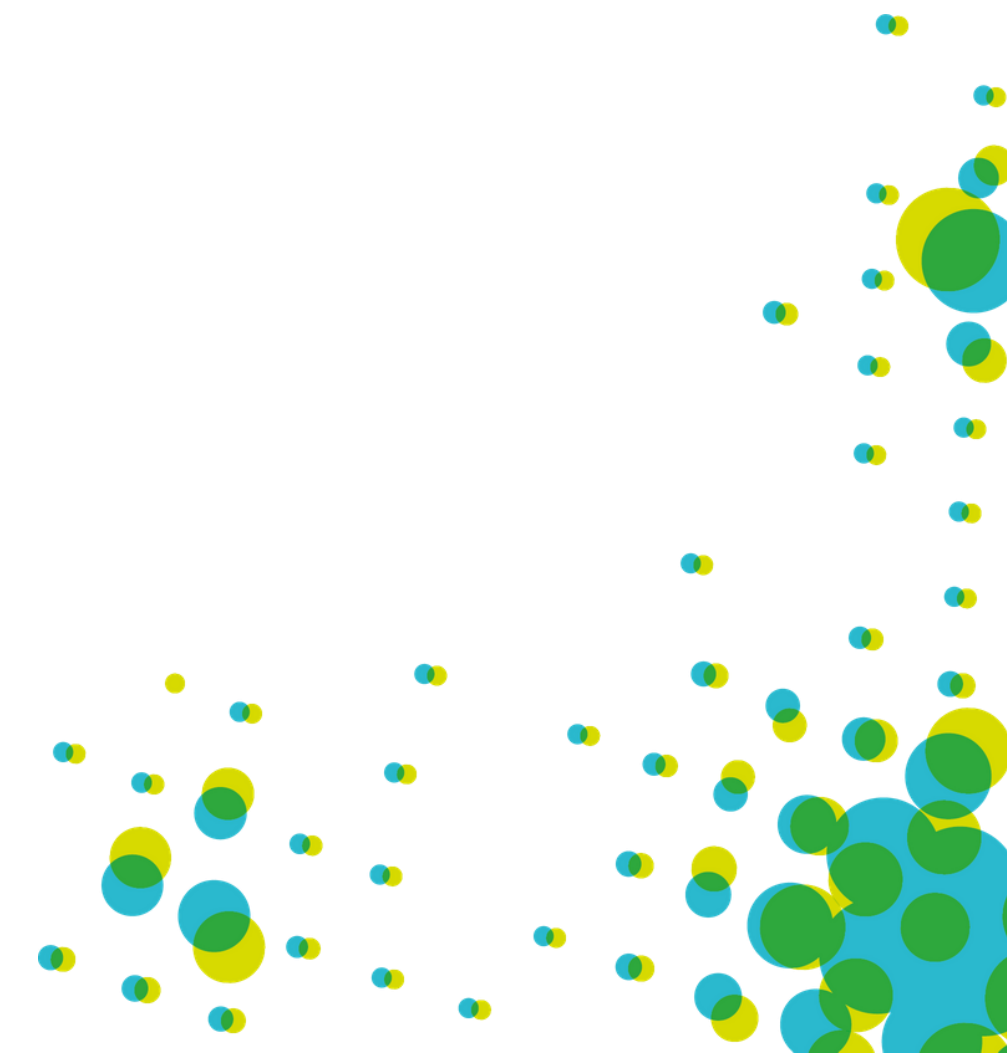
Program

Shrnutí realizace Strategie ITI 14-20

Představení Strategie 2021+

- Vymezené území
- Dokument Strategie PA 21+
- Zaměření, vize a cíle

Závěr



Strategie ITI 14-20

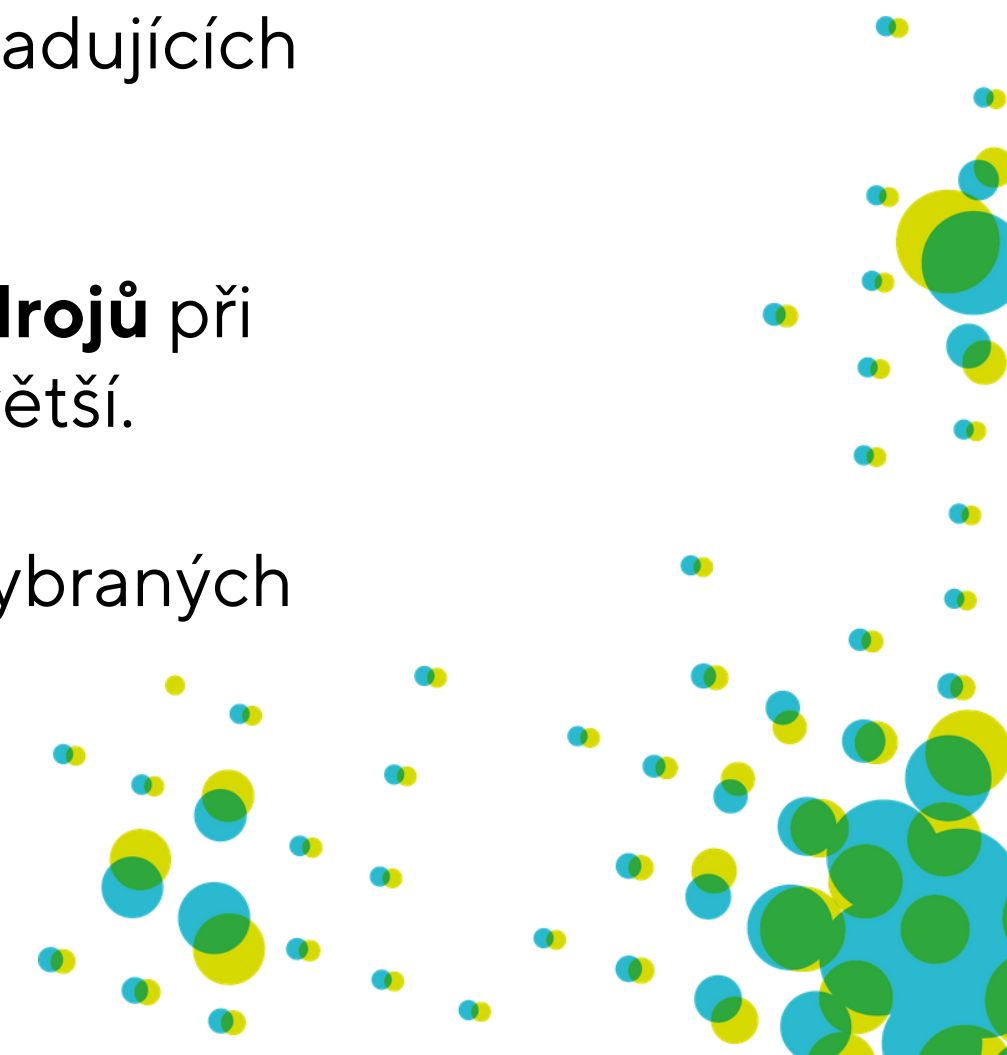


INTEGROVANÉ TERITORIÁLNÍ INVESTICE

Jedná se o **nástroj územního rozvoje**, sloužící k řešení vybraných problémů vyžadujících integrovaný přístup.

Integrovaným přístupem se rozumí jak **koncentrace aktivit**, tak koncentrace **zdrojů** při shodě partnerů **v území**, aby byl výsledný efekt podpořených intervencí co největší.

ITI není další operační program, ale **nástroj**, který má rezervovanou alokaci ve vybraných specifických cílech vybraných operačních programů.



ITI 14-20

SHRNUTÍ REALIZACE

Podporované prioritní osy:

- PO 1** Aplikovaný výzkum, technické obory a obory s vysokou přidanou hodnotou
- PO 2** Mobilita
- PO 3** Vzdělávání a zaměstnávání, sociální a zdravotní služby
- PO 4** Technická infrastruktura a životní prostředí

Zatím realizováno **118 projektů**.

Podíl evropských finančních zdrojů cca **3,1 mld. Kč**.

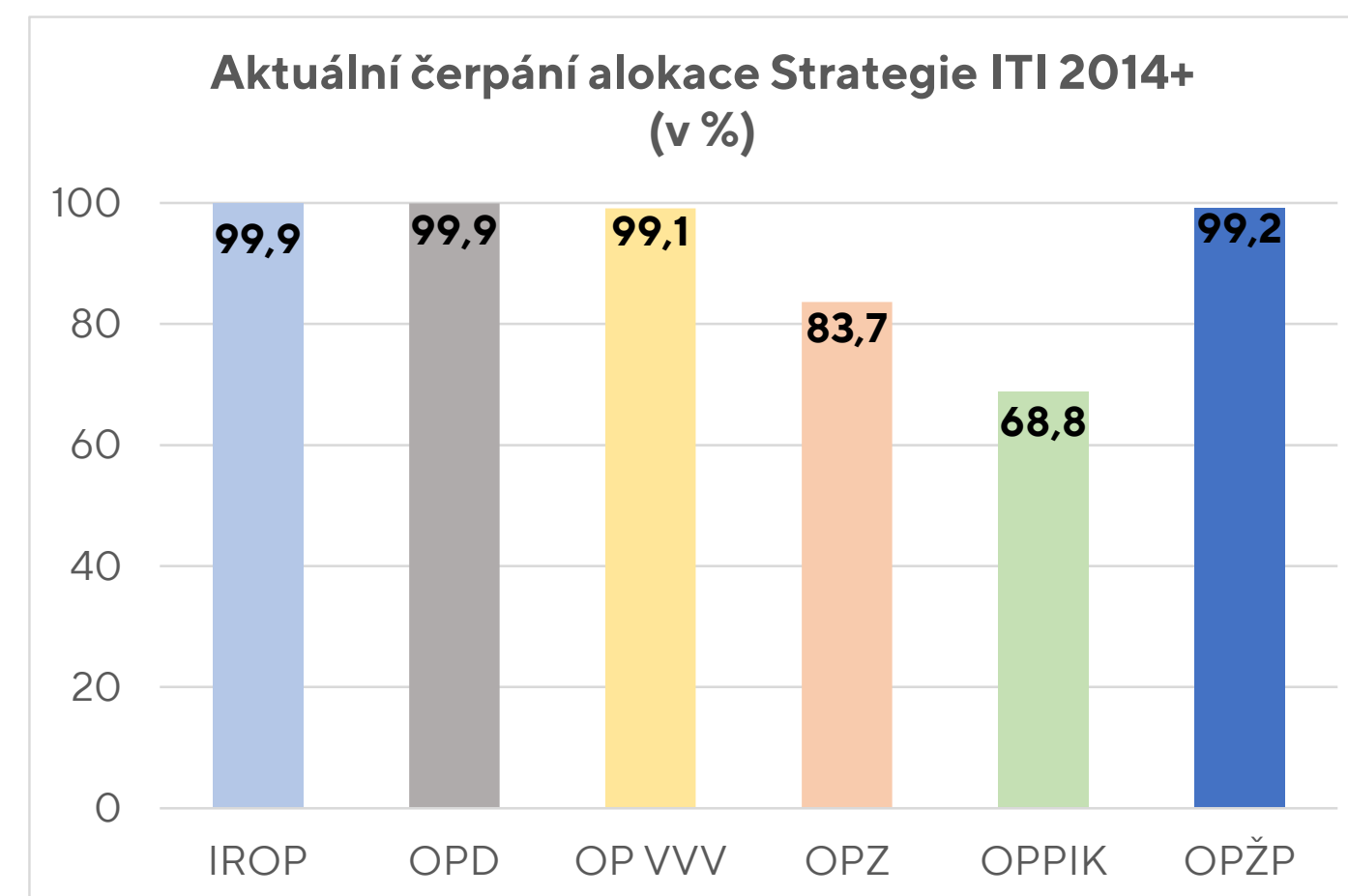
Alokace ITI vyčerpána na **95 %**.

* V rámci přípravy strategie ITI byla vyjednána alokace na dostavbu Západního okruhu, nakonec po dohodě s IROP realizována prostřednictvím individuální výzvy.

Plzeňská aglomerace ITI

| Operační program | Alokace (CZV) | Alokace (EU) | Absorpce (smlouvy) | Čerpání (%) |
|------------------|----------------|----------------|--------------------|-------------|
| IROP | 1083,1 | 920,8 | 920,0 | 99,9 |
| OPD | 1342,2 | 1140,9 | 1139,9 | 99,9 |
| OP VVV | 592,0 | 503,2 | 498,8 | 99,1 |
| OPZ | 132,2 | 112,4 | 94,0 | 83,7 |
| OPPIK | 740,0 | 370,0 | 254,4 | 68,8 |
| OPŽP | 235,3 | 200,0 | 198,4 | 99,2 |
| Celkem | 4 124,8 | 3 247,3 | 3 105,5 | 95,6 |
| *Západní okruh | 1700,0 | 1445,0 | | |
| | 5 824,8 | 4 692,3 | | |

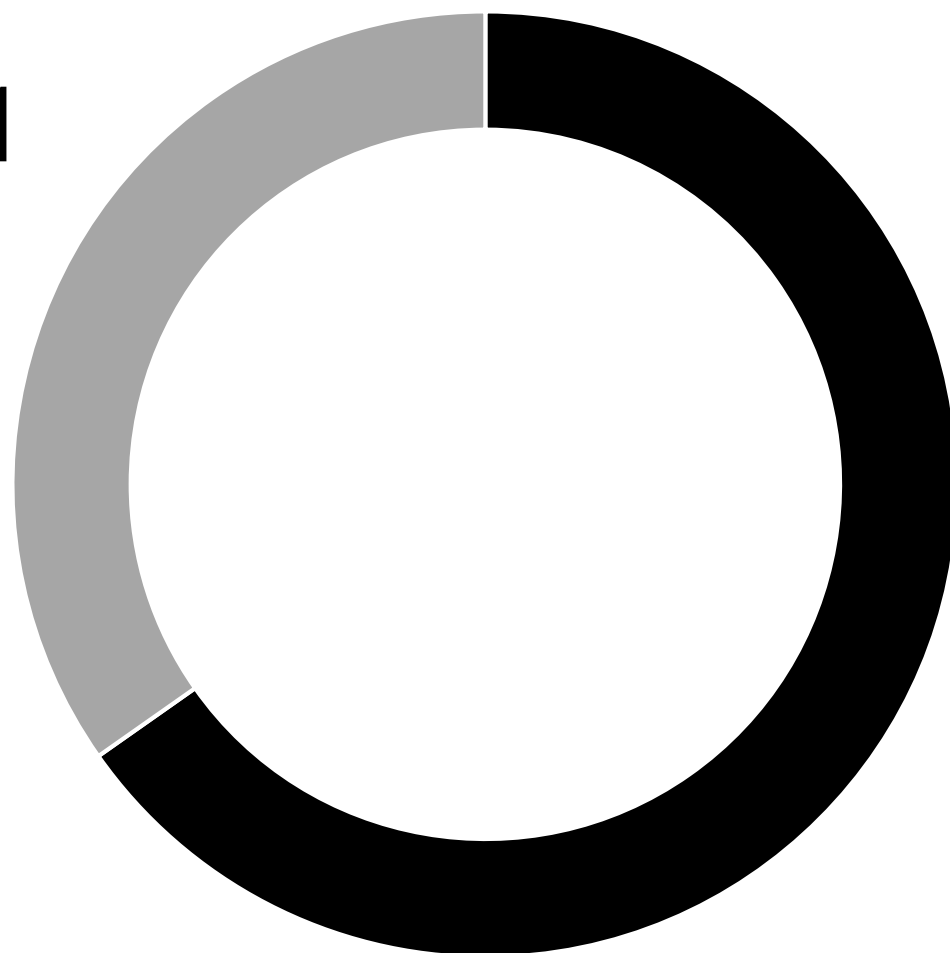
Čerpání alokace (v mil. Kč), stav k 25/2/2021



ITI 14-20

PROJEKTY

41



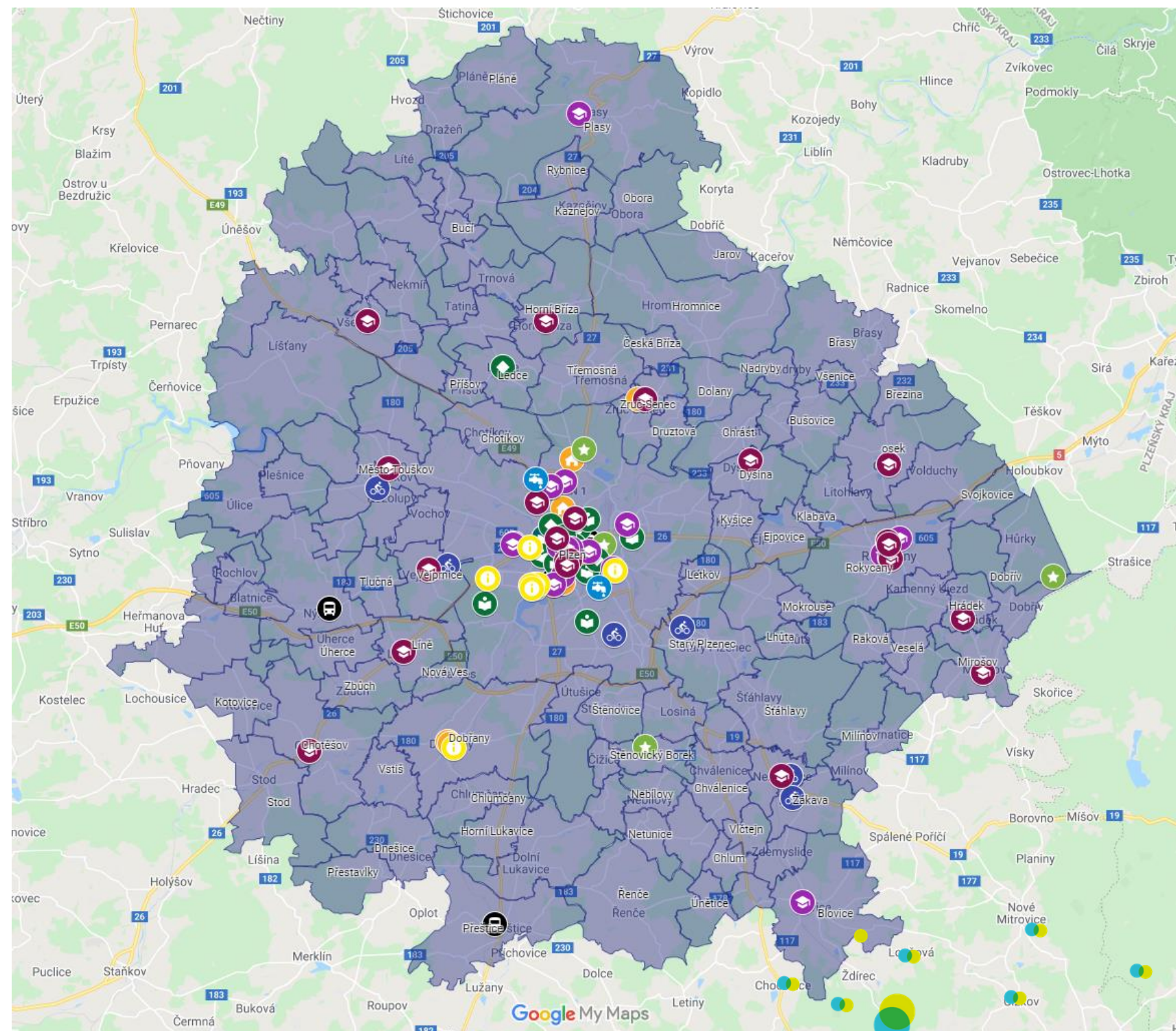
77

■ Plzeň
■ okolí

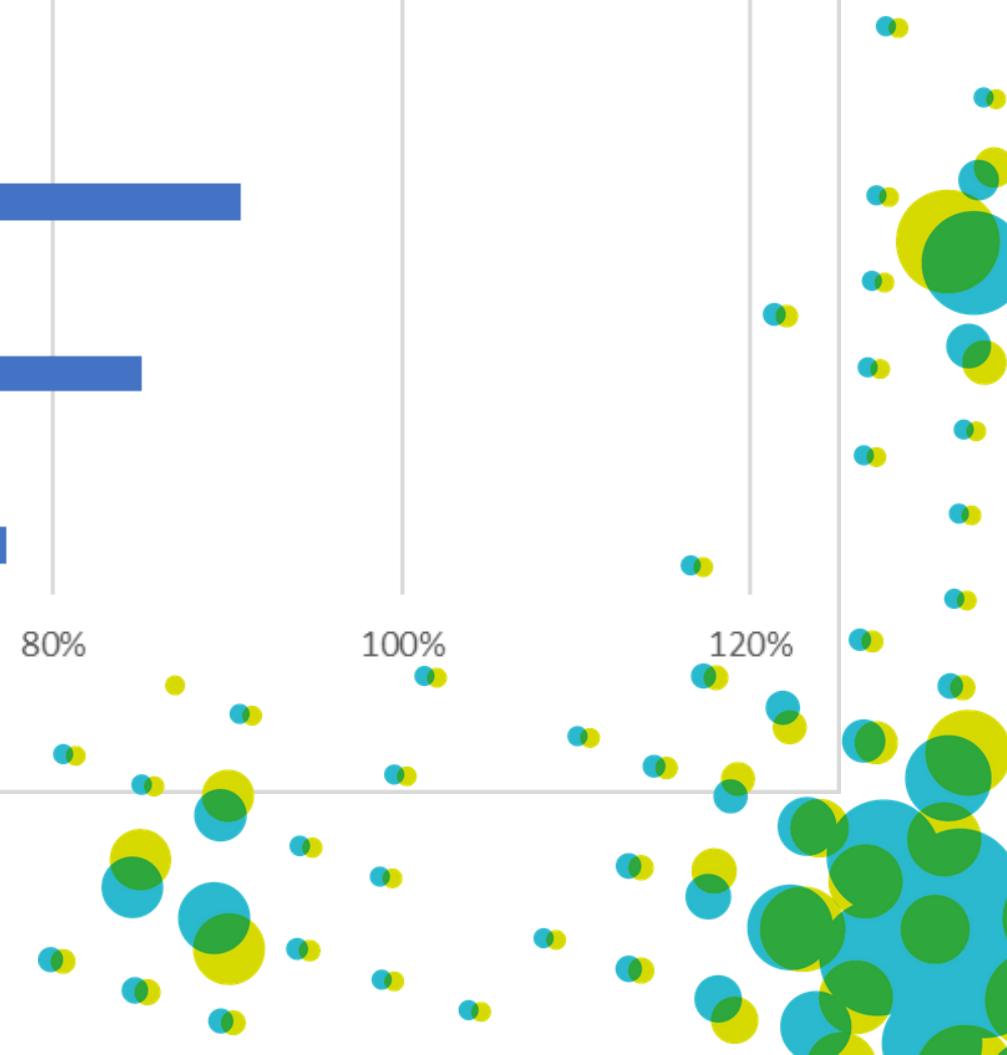
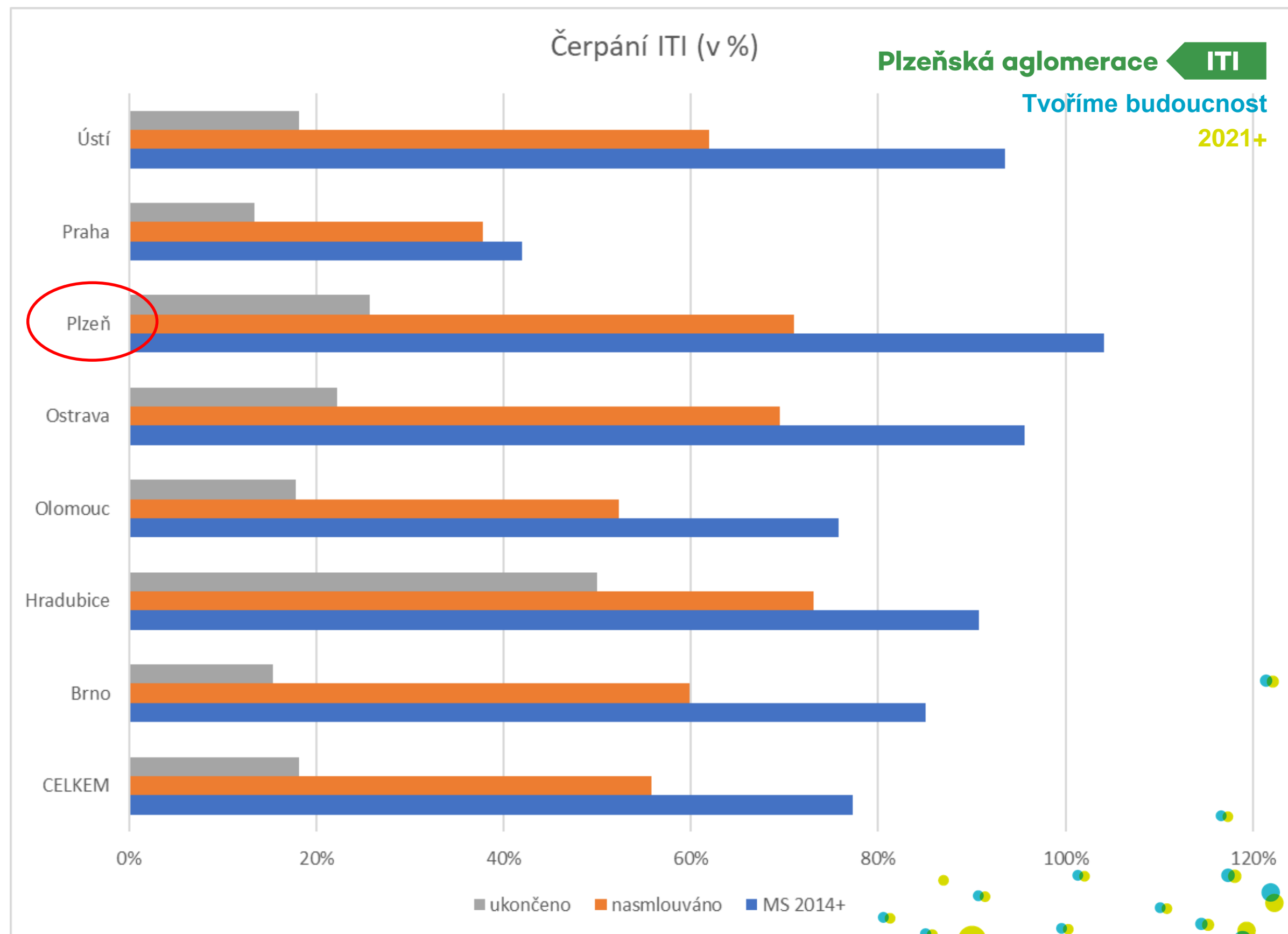
Plzeňská aglomerace ITI

Tvoříme budoucnost

2021+



Srovnání měst ITI



Strategie PA

21-27



Území 21+

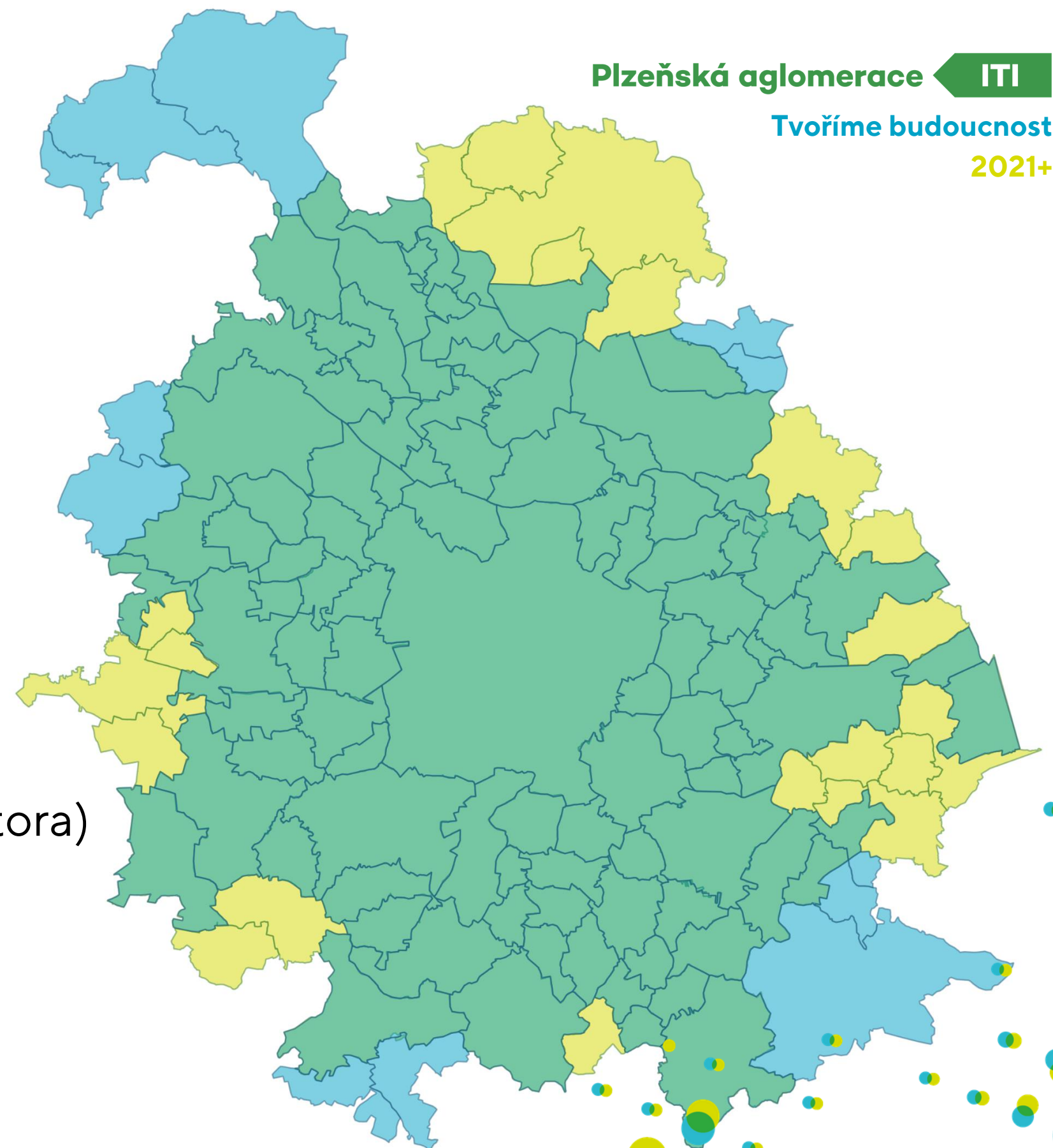
NOVÉ VYMEZENÍ

108 obcí
308 tis. obyvatel

4 kritéria vymezení:

1. Dojíždka (data mob. operátora)
2. Čas strávený v jádrovém městě (data mob. operátora)
3. Dynamika suburbanizace
4. Stanovení koeficientu = propojení metod 1 – 3

+ flexibilita (+ Sp. Pořící)



Plzeňská aglomerace ITI

Tvoříme budoucnost

2021+

Strategie PA 21+

ZMĚNY OPROTÍ 14-20

Název území

Vymezení území

Integrovanost

Územní spolupráce

Zdroj financování

Míra spolufinancování EU

Počet území ITI

Alokace pro ČR

Alokace EU pro PA

Program. období 14-20

Plzeňská metropolitní oblast

117 obcí

Úroveň opatření

Slabý důraz

Výhradně alokace ITI

85% (ERDF, FS)

7

23 mld. EUR

3,2 mld. Kč

Program. období 21 - 27

Plzeňská aglomerace

108 obcí

Integrovaná řešení vč. konkrétních strategických projektů

Silný důraz

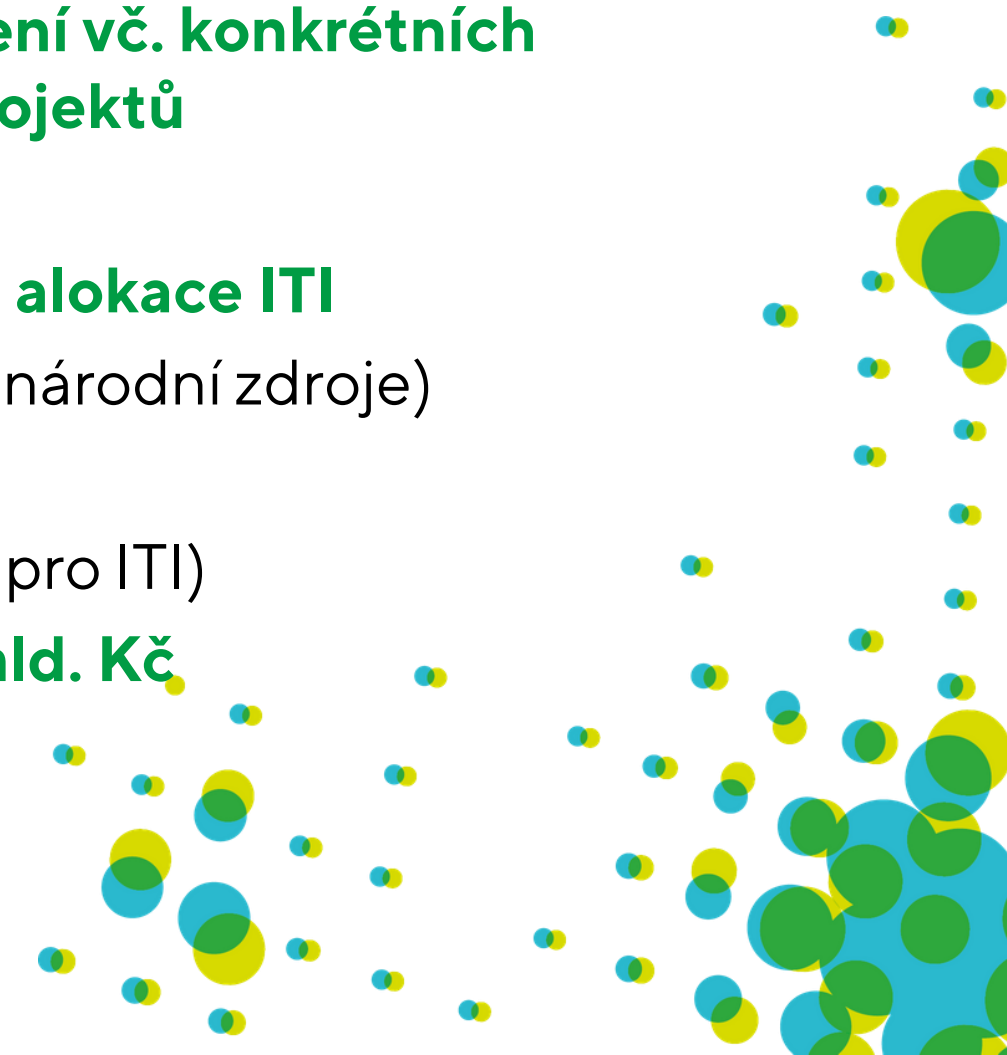
Vícezdrojové vč. alokace ITI

85% (ERDF, FS + národní zdroje)

13

20 mld. EUR (6% pro ITI)

předběžně 3,8 mld. Kč



| Operační program | SC | aktivita | ERDF alokace 14,8% pro Plzeň.aglomeraci (ERDF 70% + SR 15%) | Vlastní spolufinacování |
|------------------|-----|--------------------------------------|--|-------------------------|
| OPD | 1.2 | | | |
| | 3.1 | výstavba nové infras. modernizace | 600 000 000 | 106 000 000 |
| IROP | 1.1 | e-govern. | 10 806 827 | 1 907 087 |
| | | ehealth | 4 322 731 | 762 835 |
| | | kyber | 6 484 096 | 1 144 252 |
| | 2.1 | kolejová vozidla MHD | 32 679 845 | 5 767 031 |
| | | ostatní vozidla VHD | 219 852 912 | 38 797 573 |
| | | cyklostezky | 129 547 855 | 22 861 386 |
| | | plnicí a dobíjecí stanice | 51 062 258 | 9 010 987 |
| | | telematika | 61 962 304 | 10 934 524 |
| | | terminály | 128 995 184 | 22 763 856 |
| | | bezpečnost | 78 295 462 | 13 816 846 |
| | 2.2 | ŽP - veřejná prostranství | 393 944 861 | 69 519 681 |
| | 4.1 | MŠ | 132 107 693 | 23 313 122 |
| | | ZŠ | 257 209 128 | 45 389 846 |
| | 4.2 | zájmové a neformální | 26 002 608 | 4 588 695 |
| | | infrastruktura soc. služeb | 118 724 587 | 20 951 398 |
| | 4.4 | sociální bydlení | 46 494 579 | 8 204 926 |
| | | památky | 139 508 857 | 24 619 210 |
| | 4.4 | muzea | 63 200 783 | 11 153 079 |
| | | knihovny | 50 560 626 | 8 922 463 |
| | | | infra cestovního ruchu | 37 920 469 |
| | | | Σ 1 989 683 663 | Σ 351 120 646 |
| OPJAK | 1.1 | DMS | - | - |
| OPTAK | 1.1 | VTP | 700 000 000 | 350 000 000 |
| OPŽP | 1.1 | energetická účinnost | 300 000 000 | 53 000 000 |
| | 1.2 | obnovitelné zdroje | | |
| | 1.3 | změny klimatu | | |
| | 1.5 | oběhové hospodářství | | |
| OPZ | 1.1 | zaměstnanost | - | - |
| | 2.1 | začleňování | - | - |

Strategie PA 21+

POTŘEBNOST DOKUMENTU?

Hlavním smyslem dokumentu je definovat, jaké intervence by měly být realizovány v Plzeňské aglomeraci tak, aby byla podporována konkurenceschopnost a nalézána řešení podporující udržitelný rozvoj území.

- Dokument je **NUTNOU** podmínkou pro zajištění rezervované alokace ze strukturálních fondů
- Pro úspěšnou realizaci strategie Plzeňské aglomerace je nutno stanovit hlavní cíle regionálního rozvoje v horizontu **7 let**.
- Dokument úzce navazuje na cíle **Strategie regionálního rozvoje ČR 21+**, která vychází ze **Strategického rámce ČR 2030** a je v souladu se **zákonem č. 248/2000 Sb.**, o podpoře regionálního rozvoje.



Strategie PA 21+

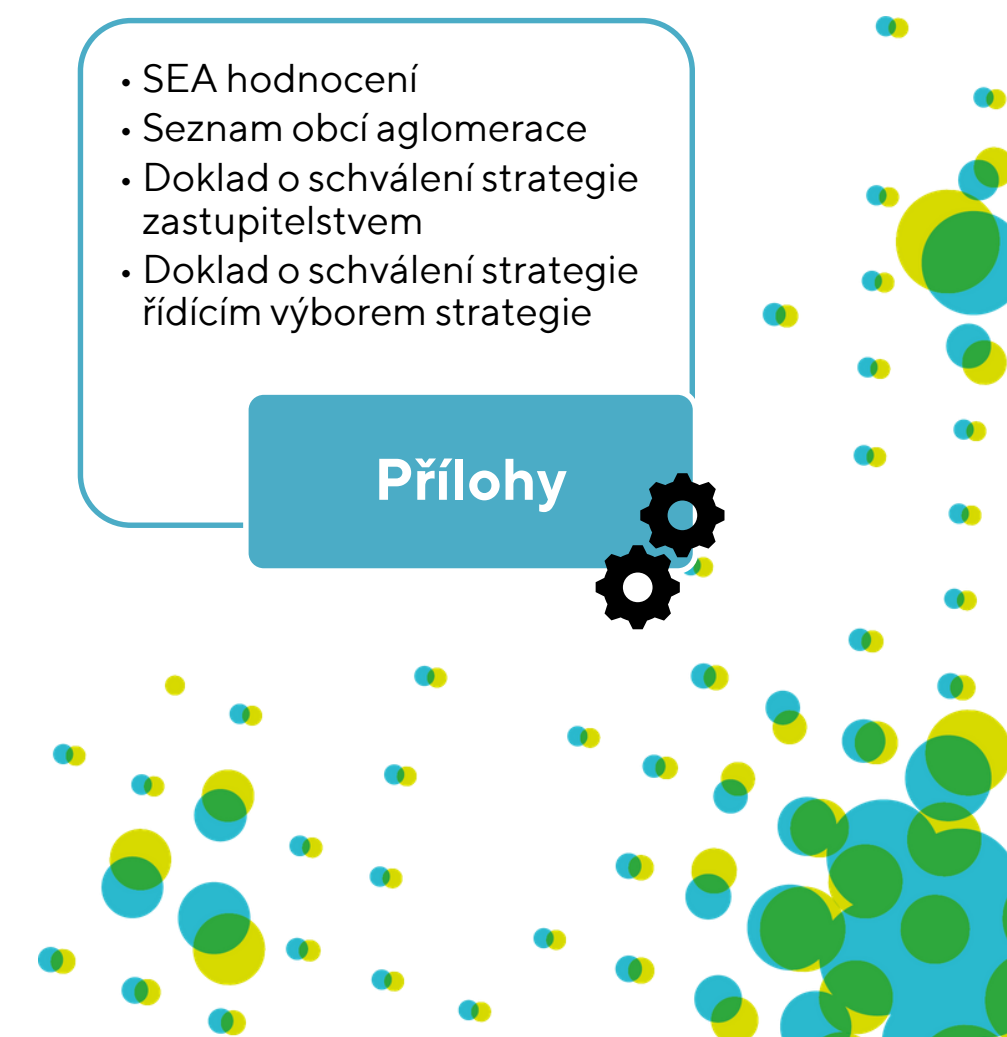
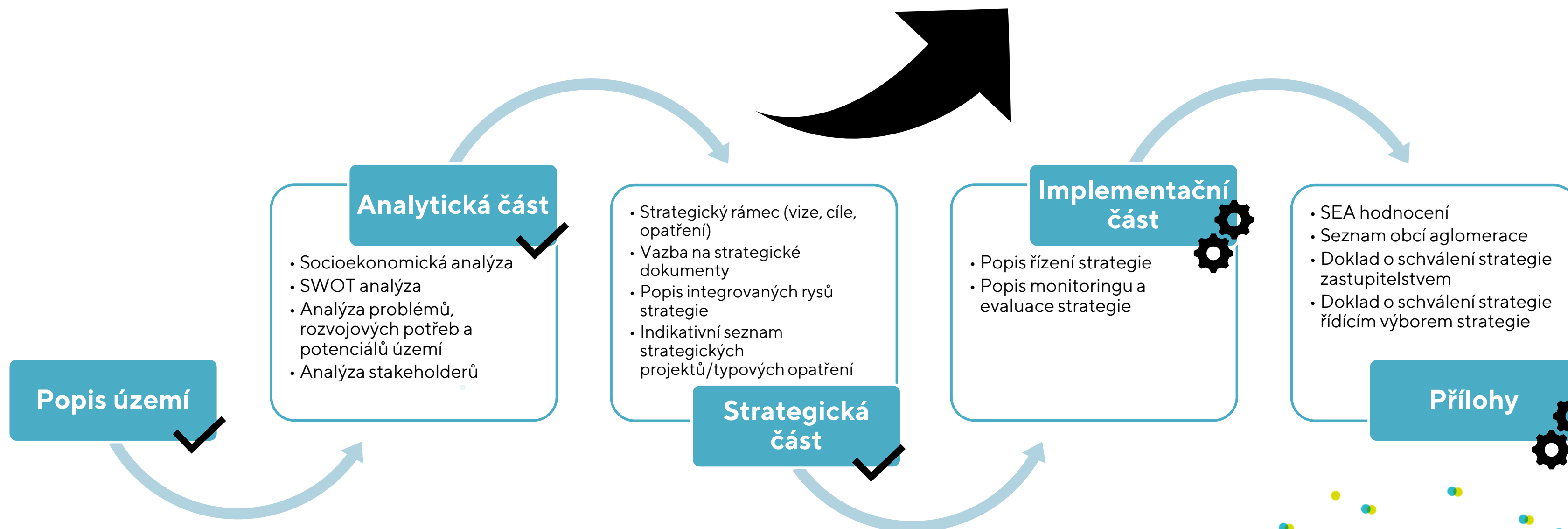
KONCEPČNÍ ČÁST (1. ČÁST)

Plzeňská aglomerace 

Tvoříme budoucnost

2021+

PŘIPOMÍNKOVÉ ŘÍZENÍ 1/2021
SCHVÁLENO ZMP 3/2021



Strategie PA 21+

AKČNÍ PLÁN (2. ČÁST)

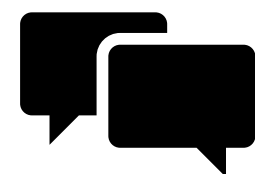
Plzeňská aglomerace 

Tvoříme budoucnost

2021+

- Programové rámce obsahující jednotlivá opatření a seznam strategických projektů
- Finanční plán
- Plán indikátorů pro programové rámce

Akční plán



**AKTIVNĚ KOMUNIKUJEME
S ŠRO A GARANTY OP**



**FINÁLNÍ PODOBA
PROGRAMOVÝCH RÁMCŮ
BŘEZEN 2022**



Strategie PA 21+

Plzeňská aglomerace 

Tvoříme budoucnost

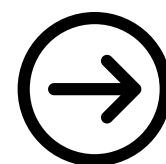
2021+

PŘEDSTAVENÍ - VIZE, CÍLE, OPATŘENÍ



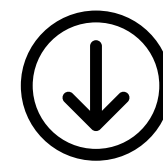
PLZEŇSKÁ AGLOMERACE

= SILNÝ, STABILNÍ
A KONKURENCESCHOPNÝ REGION

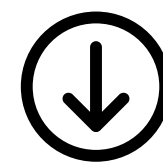


5 STRATEGICKÝCH CÍLŮ

INOVACE, VZDĚLÁVÁNÍ, PODNIKÁNÍ
ŽIVOTNÍ PROSTŘEDÍ
MOBILITA
VEŘEJNÁ VYBAVENOST
UDRŽITELNÝ ROZVOJ MĚST A OBCÍ



10 SPECIFICKÝCH CÍLŮ



18 OPATŘENÍ

**4 INTEGROVANÁ
ŘEŠENÍ**



Integrovaná řešení

Plzeňské aglomerace 2021+



Modrozelená
aglomerace



Cirkulární
aglomerace



Sociální
aglomerace

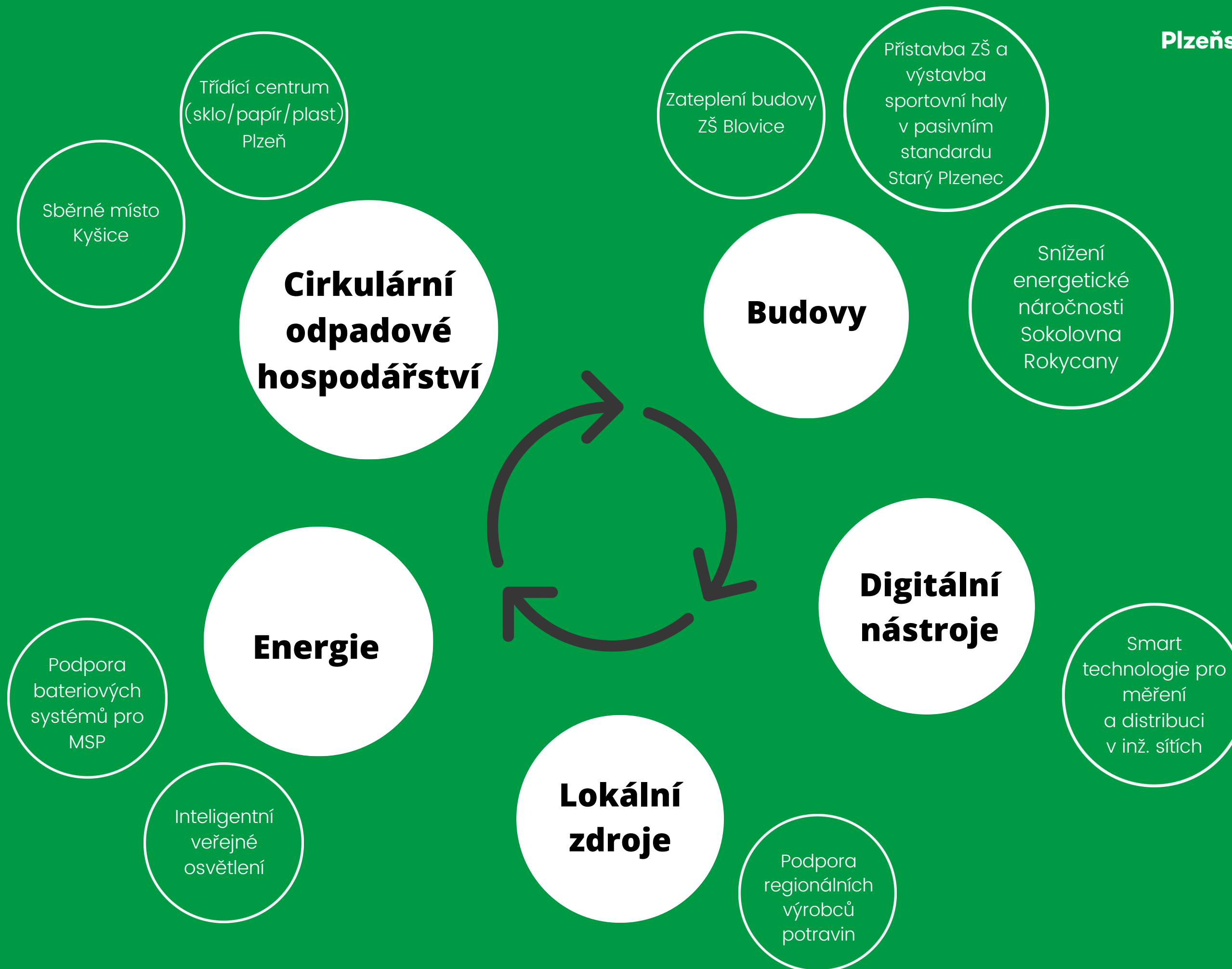


Atraktivní
aglomerace



ITI 2021+





Komunitní dům seniorů Nový Šuferajn

Bytový fond pro seniory Dobřany

Dům s pečovatelskou službou Rokycany

Zdravotnictví a soc. služby

Podpora technického vzdělávání na ZŠ

Vzdělávání



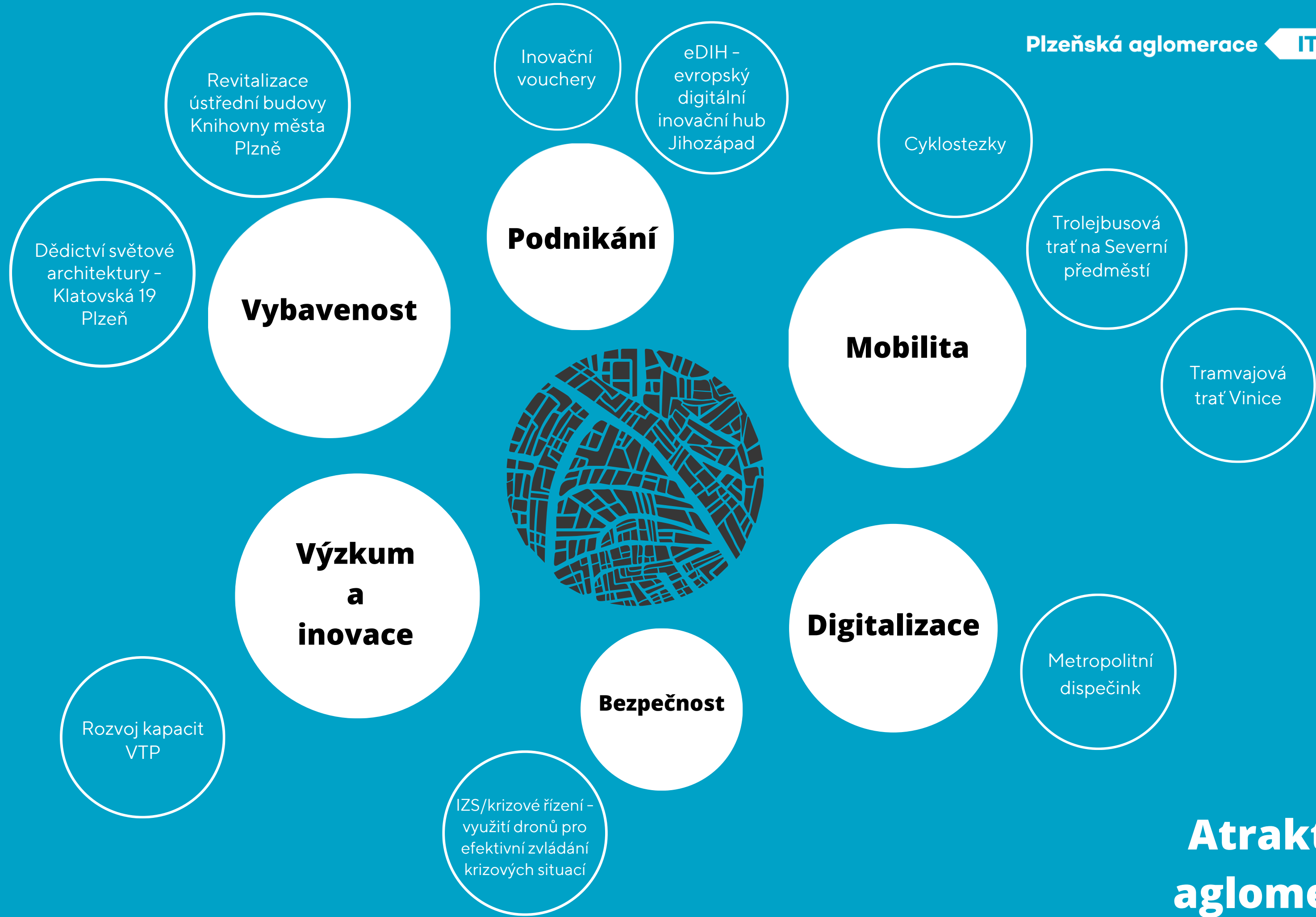
Internacionalizace

Platforma podpory talentů

Zaměstnanost

Teritoriální pakt zaměstnanosti

Sociální aglomerace



**Atraktivní
aglomerace**

Alokace ITI

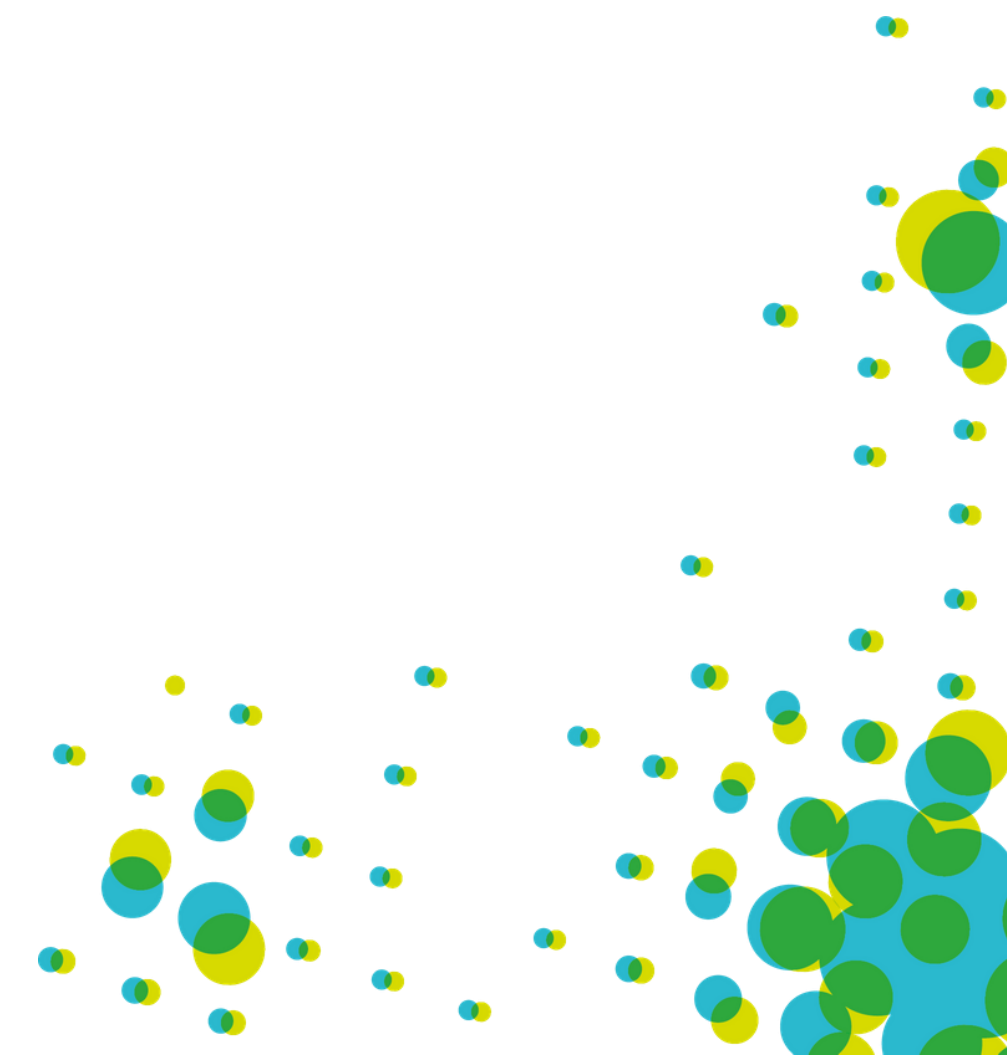
Plzeňská aglomerace 

Tvoříme budoucnost

2021+

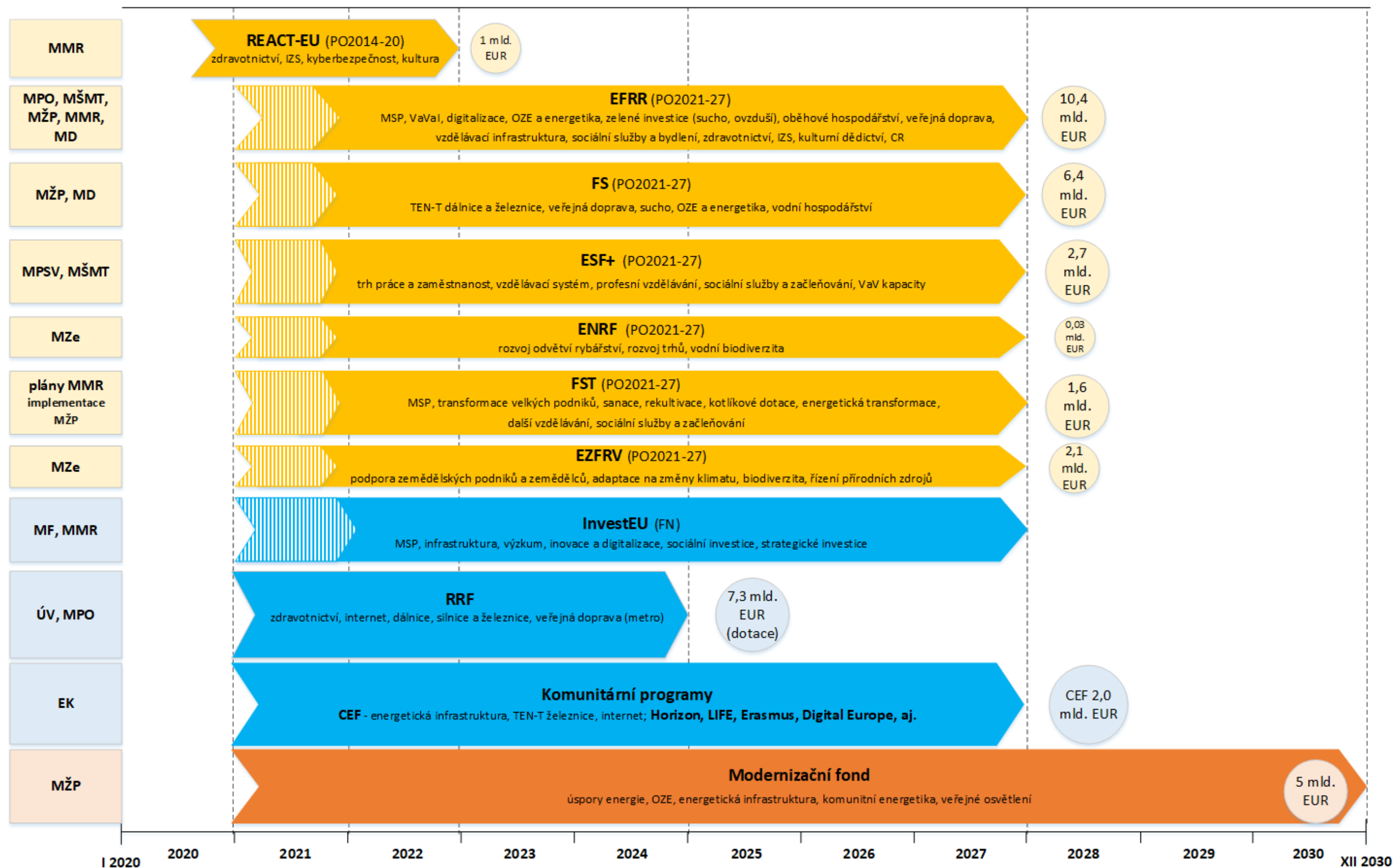
PŘEDBĚŽNĚ NAVRHOVANÁ PRO PA

| | |
|--------------|----------------------------------|
| IROP | 2 mld. |
| OPD | cca 600 mil. |
| OPŽP | 300 mil. |
| OPTAK | 700 mil. (pouze SC 1.1) |
| OPJAK | 2,6 mld. (pro všechna města ITI) |
| OPZ+ | 150 mil. |



Vícezdrojové financování

SCHÉMA FONDŮ PRO ČR



Závěr



A co dál?

SHRNUTÍ

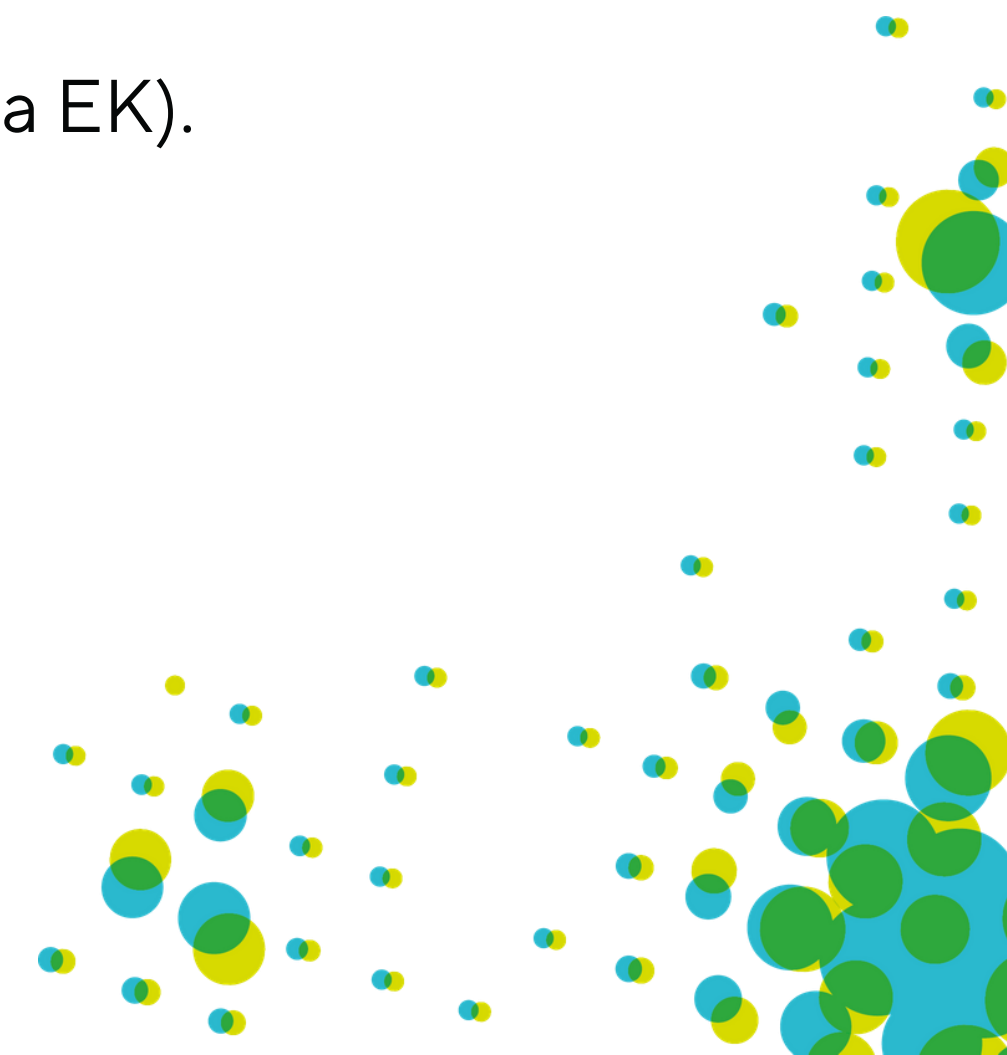
MÁ TO SMYSL.

ITI je efektivním nástrojem, **reagujícím na dílčí problémy** aglomerace (podpora EK).

Rezervace finančních prostředků vyžaduje **včasnou připravenost projektů**.

Strategie PA 21+ pružně reaguje na vznikající nadřazené dokumenty.

Prohloubení **spolupráce** v území = rozvoj regionu, aneb „**katastr není zed**“.



Plzeňská aglomerace 

Tvoříme budoucnost

2021+

Děkuji